



# INFORME DE PRÁCTICAS DE ENFERMERÍA Y FISIOTERAPIA

Curso 2010 - 11

Septiembre 2011

UNIDAD DE CALIDAD Y PROSPECTIVA

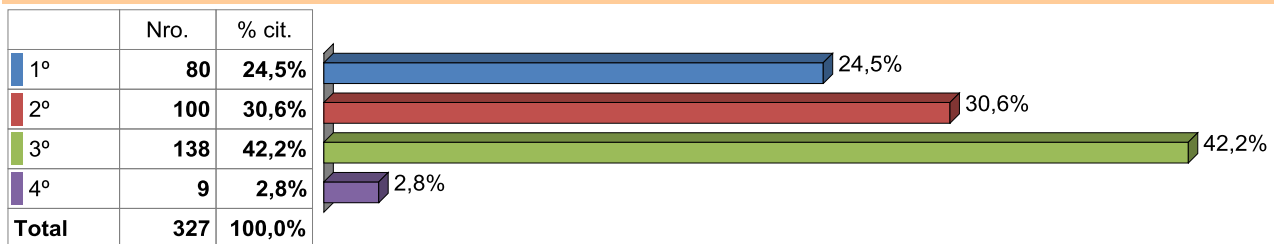
## RESULTADOS DE LA ENCUESTA DE PRÁCTICAS EN EL GRADO EN ENFERMERÍA

La encuesta fue contestada on-line desde abril hasta junio de 2011 por un total de 332 alumnos del grado en enfermería (ha contestado un 95% del total de alumnos a los que se envió la encuesta). Dichos alumnos han estado cursando prácticas a lo largo del curso 2010 – 2011.

La escala de valoración utilizada en la encuesta fue del 1 al 10 (siendo 1 la puntuación más baja y 10 la más alta).

La encuesta se ha dividido en 4 bloques, y para cada pregunta se presenta la puntuación obtenida en cada curso así como la puntuación total o general de todos los alumnos de enfermería que contestaron.

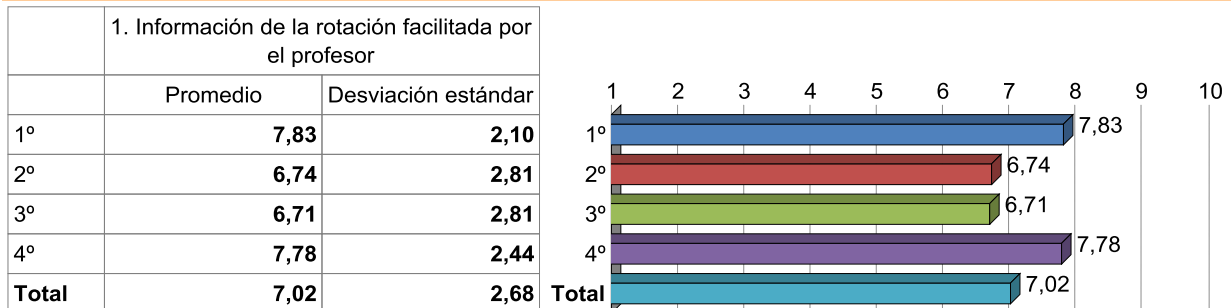
### Curso



## Valoración del profesor de prácticas tuteladas de la Universidad:

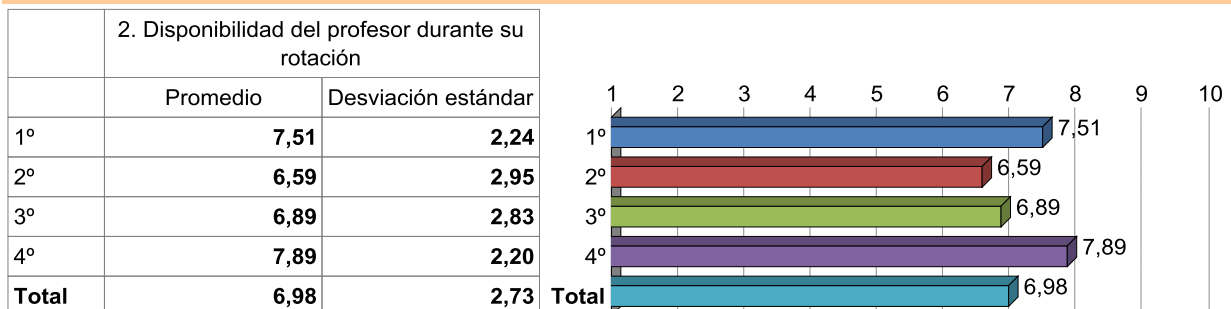
### 1. Información de la rotación facilitada por el profesor

#### Curso



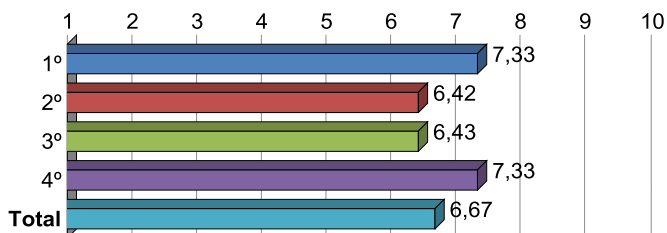
### 2. Disponibilidad del profesor durante su rotación

#### Curso

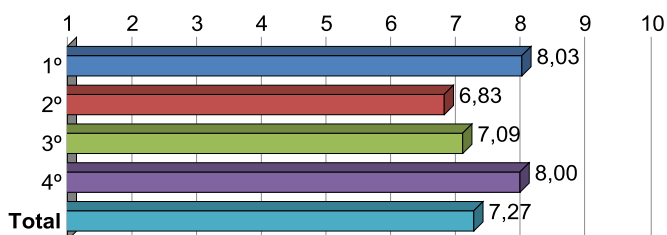


**3. Organización y adecuación de las tutorías**
**Curso**

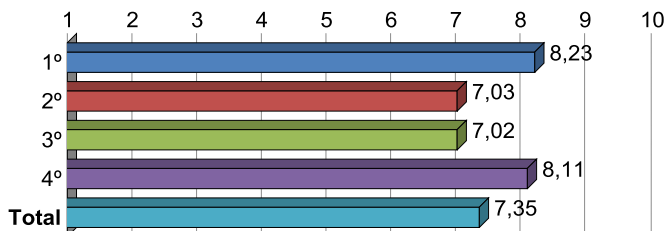
	3. Organización y adecuación de las tutorías	
	Promedio	Desviación estándar
1º	7,33	2,47
2º	6,42	2,95
3º	6,43	2,85
4º	7,33	2,83
<b>Total</b>	<b>6,67</b>	<b>2,81</b>


**4. Atención del profesor en sus problemas o dudas**
**Curso**

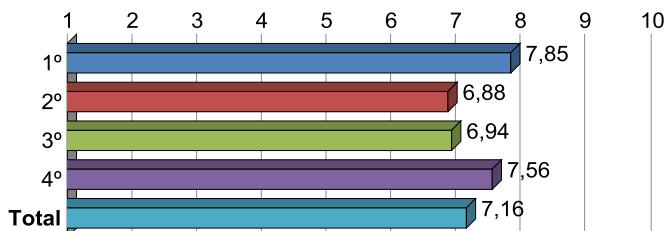
	4. Atención del profesor en sus problemas o dudas	
	Promedio	Desviación estándar
1º	8,03	2,04
2º	6,83	2,98
3º	7,09	2,74
4º	8,00	2,12
<b>Total</b>	<b>7,27</b>	<b>2,68</b>


**5. Interés del profesor en la enseñanza del alumnado**
**Curso**

	5. Interés del profesor en la enseñanza del alumnado	
	Promedio	Desviación estándar
1º	8,23	2,18
2º	7,03	2,92
3º	7,02	2,85
4º	8,11	2,09
<b>Total</b>	<b>7,35</b>	<b>2,74</b>


**6. Valoración global del profesor de prácticas tuteladas**
**Curso**

	6. Valoración global del profesor de prácticas tuteladas	
	Promedio	Desviación estándar
1º	7,85	2,11
2º	6,88	2,78
3º	6,94	2,67
4º	7,56	2,79
<b>Total</b>	<b>7,16</b>	<b>2,60</b>

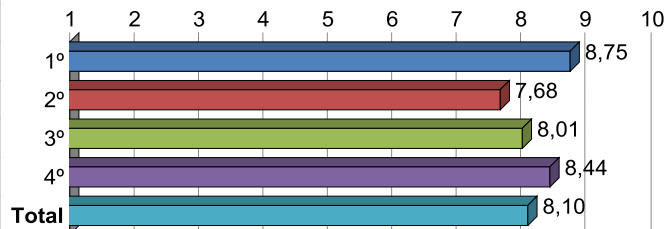


## Valoración del tutor de prácticas del hospital o centro:

### 7. Interés del tutor en la enseñanza del alumno

#### Curso

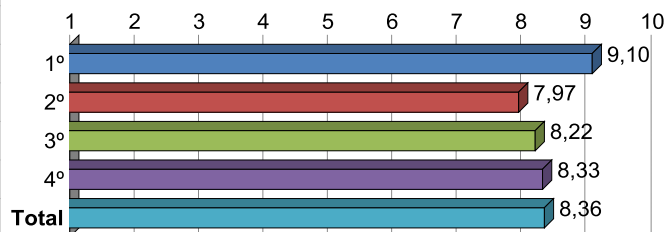
	7. Interés del tutor en la enseñanza del alumno	
	Promedio	Desviación estándar
1º	8,75	1,72
2º	7,68	2,08
3º	8,01	2,38
4º	8,44	1,33
<b>Total</b>	<b>8,10</b>	<b>2,15</b>



### 8. Integración del alumno en la dinámica de la unidad

#### Curso

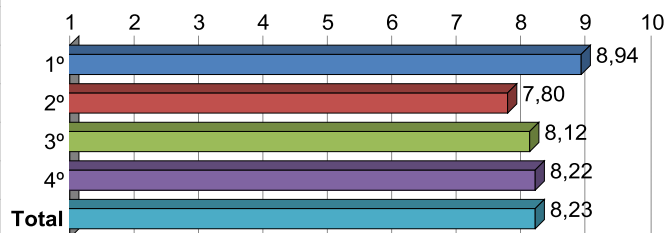
	8. Integración del alumno en la dinámica de la unidad	
	Promedio	Desviación estándar
1º	9,10	1,25
2º	7,97	2,07
3º	8,22	2,10
4º	8,33	1,41
<b>Total</b>	<b>8,36</b>	<b>1,94</b>



### 9. Claridad en las explicaciones del tutor

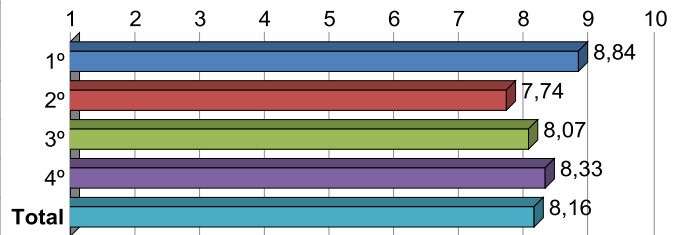
#### Curso

	9. Claridad en las explicaciones del tutor	
	Promedio	Desviación estándar
1º	8,94	1,63
2º	7,80	2,02
3º	8,12	2,31
4º	8,22	1,30
<b>Total</b>	<b>8,23</b>	<b>2,08</b>

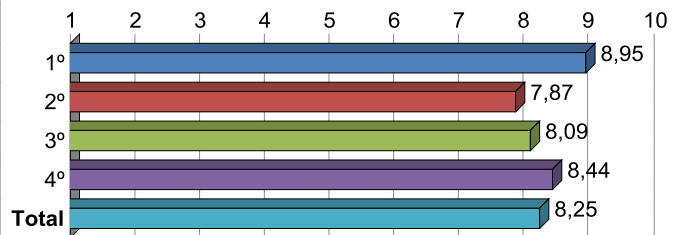


**10. Habilidades docentes del tutor**  
**Curso**

10. Habilidades docentes del tutor		
	Promedio	Desviación estándar
1º	<b>8,84</b>	<b>1,58</b>
2º	<b>7,74</b>	<b>2,12</b>
3º	<b>8,07</b>	<b>2,32</b>
4º	<b>8,33</b>	<b>1,41</b>
<b>Total</b>	<b>8,16</b>	<b>2,11</b>


**11. Valoración global del tutor**  
**Curso**

11. Valoración global del tutor		
	Promedio	Desviación estándar
1º	<b>8,95</b>	<b>1,53</b>
2º	<b>7,87</b>	<b>1,99</b>
3º	<b>8,09</b>	<b>2,24</b>
4º	<b>8,44</b>	<b>1,42</b>
<b>Total</b>	<b>8,25</b>	<b>2,02</b>

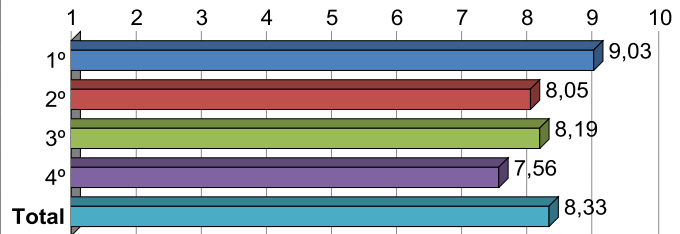


## Valoración del hospital o centro y unidad:

### 12. Satisfacción en la acogida del hospital a los alumnos

#### Curso

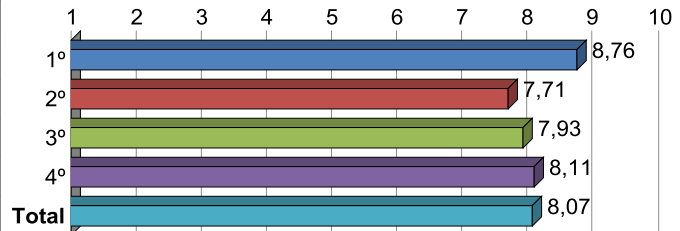
12. Satisfacción en la acogida del hospital a los alumnos		
	Promedio	Desviación estándar
1º	9,03	1,29
2º	8,05	2,10
3º	8,19	1,82
4º	7,56	2,13
<b>Total</b>	<b>8,33</b>	<b>1,85</b>



### 13. Organización de las prácticas en el servicio o planta

#### Curso

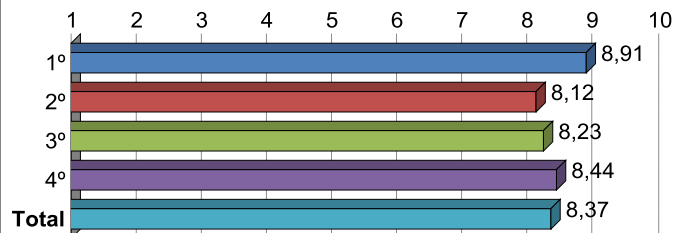
13. Organización de las prácticas en el servicio o planta		
	Promedio	Desviación estándar
1º	8,76	1,43
2º	7,71	2,09
3º	7,93	2,00
4º	8,11	1,54
<b>Total</b>	<b>8,07</b>	<b>1,93</b>



### 14. Valoración general del servicio o planta de prácticas

#### Curso

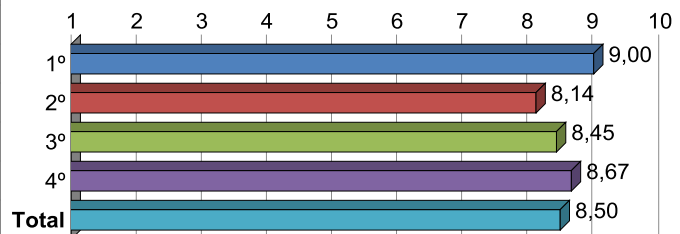
14. Valoración general del servicio o planta de prácticas		
	Promedio	Desviación estándar
1º	8,91	1,24
2º	8,12	1,91
3º	8,23	1,70
4º	8,44	1,13
<b>Total</b>	<b>8,37</b>	<b>1,68</b>



### 15. Valoración global del hospital o centro

#### Curso

15. Valoración global del hospital o centro		
	Promedio	Desviación estándar
1º	9,00	1,13
2º	8,14	1,81
3º	8,45	1,44
4º	8,67	1,12
<b>Total</b>	<b>8,50</b>	<b>1,52</b>

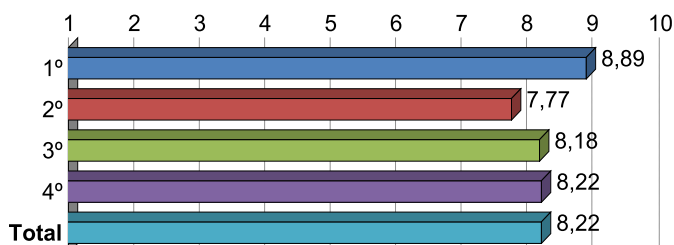


## Valoración general de las prácticas tuteladas:

### 16. En qué grado se han cubierto sus expectativas en la rotación

Curso

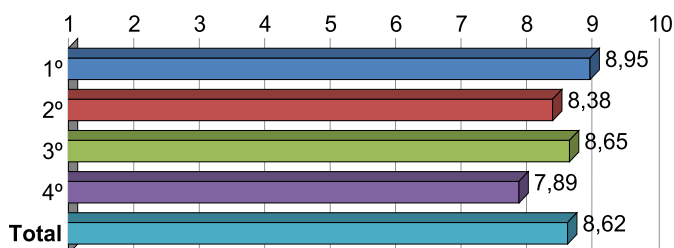
	16. En qué grado se han cubierto sus expectativas en la rotación	
	Promedio	Desviación estándar
1º	<b>8,89</b>	<b>1,41</b>
2º	<b>7,77</b>	<b>1,64</b>
3º	<b>8,18</b>	<b>1,93</b>
4º	<b>8,22</b>	<b>1,48</b>
<b>Total</b>	<b>8,22</b>	<b>1,76</b>



### 17. Nivel de utilidad de esta rotación para su desarrollo académico y profesional

Curso

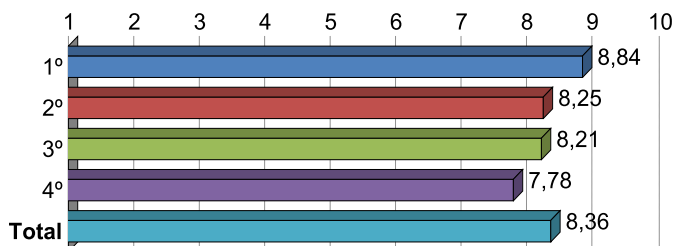
	17. Nivel de utilidad de esta rotación para su desarrollo académico y profesional	
	Promedio	Desviación estándar
1º	<b>8,95</b>	<b>1,56</b>
2º	<b>8,38</b>	<b>1,58</b>
3º	<b>8,65</b>	<b>1,74</b>
4º	<b>7,89</b>	<b>2,89</b>
<b>Total</b>	<b>8,62</b>	<b>1,70</b>



### 18. Grado de adquisición de las competencias planteadas para esta rotación

Curso

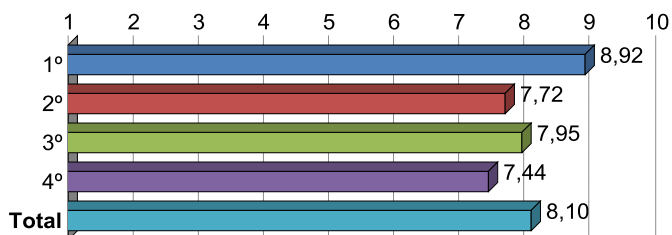
	18. Grado de adquisición de las competencias planteadas para esta rotación	
	Promedio	Desviación estándar
1º	<b>8,84</b>	<b>1,58</b>
2º	<b>8,25</b>	<b>1,40</b>
3º	<b>8,21</b>	<b>1,62</b>
4º	<b>7,78</b>	<b>2,82</b>
<b>Total</b>	<b>8,36</b>	<b>1,61</b>



**19. Grado de satisfacción general con la organización de las prácticas tuteladas**

Curso

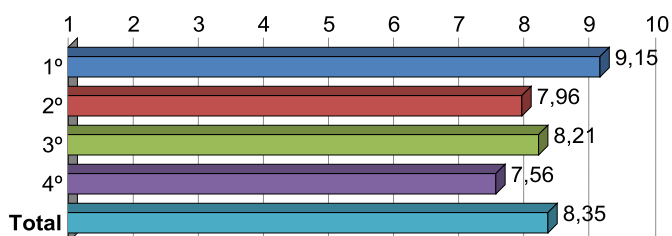
	19. Grado de satisfacción general con la organización de las prácticas tuteladas	
	Promedio	Desviación estándar
1º	<b>8,92</b>	<b>1,61</b>
2º	<b>7,72</b>	<b>1,74</b>
3º	<b>7,95</b>	<b>2,11</b>
4º	<b>7,44</b>	<b>2,70</b>
<b>Total</b>	<b>8,10</b>	<b>1,96</b>



**20. Valoración global de las prácticas tuteladas**

Curso

	20. Valoración global de las prácticas tuteladas	
	Promedio	Desviación estándar
1º	<b>9,15</b>	<b>1,24</b>
2º	<b>7,96</b>	<b>1,71</b>
3º	<b>8,21</b>	<b>1,86</b>
4º	<b>7,56</b>	<b>2,74</b>
<b>Total</b>	<b>8,35</b>	<b>1,77</b>





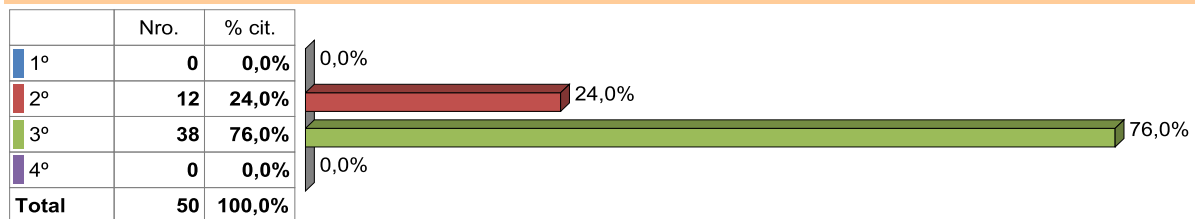
## RESULTADOS DE LA ENCUESTA DE PRÁCTICAS EN EL GRADO EN FISIOTERAPIA

La encuesta fue contestada on-line desde abril hasta mayo de 2011 por un total de 51 alumnos del grado en fisioterapia (ha contestado un 51% del total de alumnos a los que se envió la encuesta). Dichos alumnos han estado cursando prácticas a lo largo del curso 2010 – 2011.

La escala de valoración utilizada en la encuesta fue del 1 al 10 (siendo 1 la puntuación más baja y 10 la más alta).

La encuesta se ha dividido en 4 bloques, y para cada pregunta se presenta la puntuación obtenida en cada curso así como la puntuación total o general de todos los alumnos de fisioterapia que contestaron.

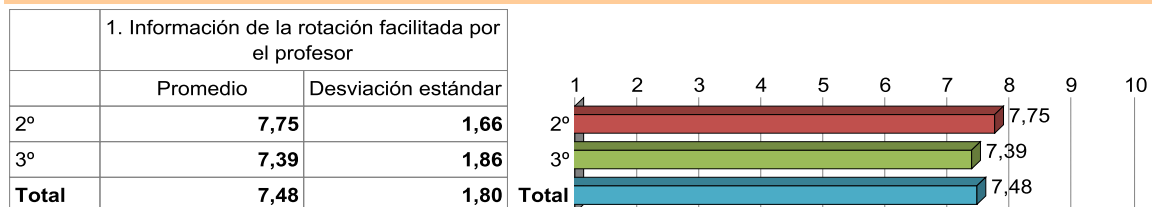
### Curso



## Valoración del profesor de prácticas tuteladas de la Universidad:

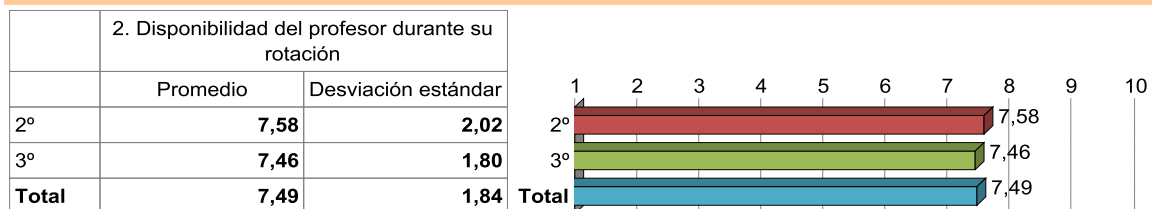
### 1. Información de la rotación facilitada por el profesor

#### Curso



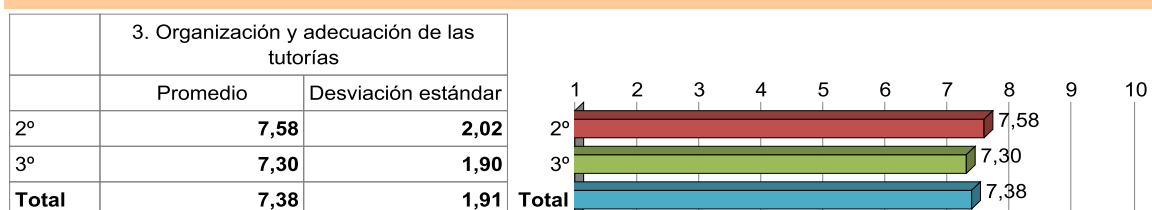
### 2. Disponibilidad del profesor durante su rotación

#### Curso



### 3. Organización y adecuación de las tutorías

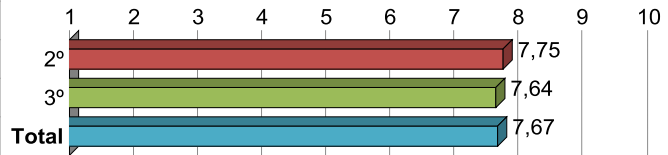
#### Curso



#### 4. Atención del profesor en sus problemas o dudas

Curso

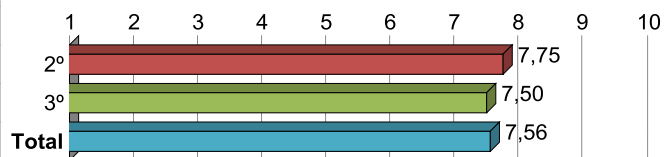
	4. Atención del profesor en sus problemas o dudas	
	Promedio	Desviación estándar
2º	7,75	1,82
3º	7,64	1,74
<b>Total</b>	<b>7,67</b>	<b>1,74</b>



#### 5. Interés del profesor en la enseñanza del alumnado

Curso

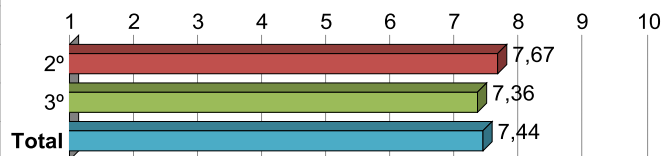
	5. Interés del profesor en la enseñanza del alumnado	
	Promedio	Desviación estándar
2º	7,75	2,01
3º	7,50	1,92
<b>Total</b>	<b>7,56</b>	<b>1,92</b>



#### 6. Valoración global del profesor de prácticas tuteladas

Curso

	6. Valoración global del profesor de prácticas tuteladas	
	Promedio	Desviación estándar
2º	7,67	1,83
3º	7,36	1,64
<b>Total</b>	<b>7,44</b>	<b>1,67</b>

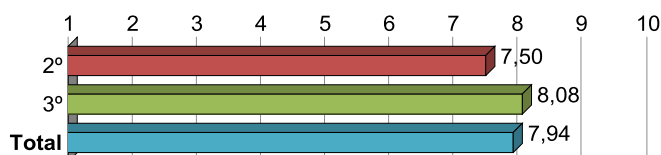


## Valoración del tutor de prácticas del hospital o centro:

### 7. Interés del tutor en la enseñanza del alumno

Curso

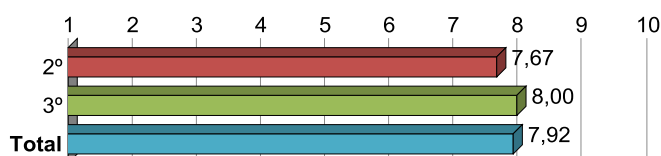
	7. Interés del tutor en la enseñanza del alumno	
	Promedio	Desviación estándar
2º	7,50	2,54
3º	8,08	2,29
<b>Total</b>	<b>7,94</b>	<b>2,34</b>



### 8. Integración del alumno en la dinámica de la unidad

Curso

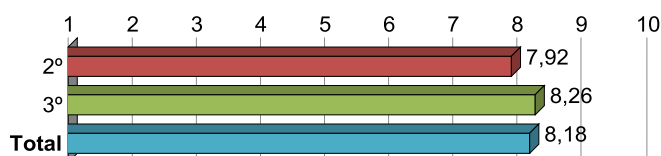
	8. Integración del alumno en la dinámica de la unidad	
	Promedio	Desviación estándar
2º	7,67	2,71
3º	8,00	2,28
<b>Total</b>	<b>7,92</b>	<b>2,36</b>



### 9. Claridad en las explicaciones del tutor

Curso

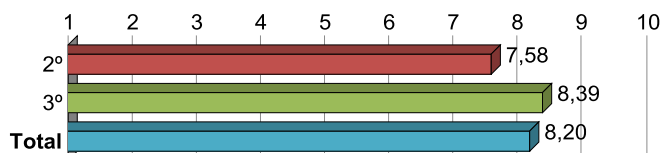
	9. Claridad en las explicaciones del tutor	
	Promedio	Desviación estándar
2º	7,92	2,68
3º	8,26	2,19
<b>Total</b>	<b>8,18</b>	<b>2,29</b>



### 10. Habilidades docentes del tutor

Curso

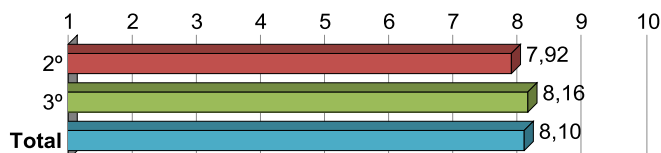
	10. Habilidades docentes del tutor	
	Promedio	Desviación estándar
2º	7,58	2,71
3º	8,39	2,01
<b>Total</b>	<b>8,20</b>	<b>2,19</b>



### 11. Valoración global del tutor

Curso

	11. Valoración global del tutor	
	Promedio	Desviación estándar
2º	7,92	2,78
3º	8,16	2,12
<b>Total</b>	<b>8,10</b>	<b>2,27</b>

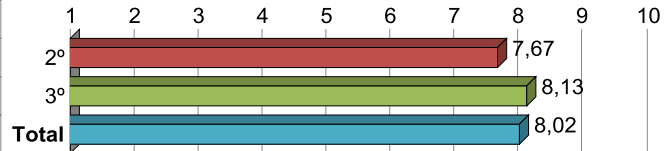


## Valoración del hospital o centro y unidad:

### 12. Satisfacción en la acogida del hospital a los alumnos

Curso

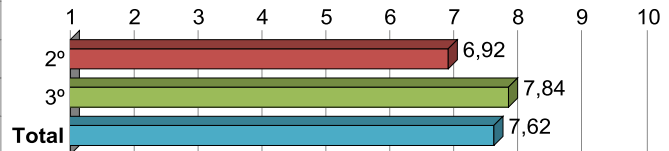
12. Satisfacción en la acogida del hospital a los alumnos		
	Promedio	Desviación estándar
2º	7,67	2,10
3º	8,13	2,09
<b>Total</b>	<b>8,02</b>	<b>2,08</b>



### 13. Organización de las prácticas en el servicio o planta

Curso

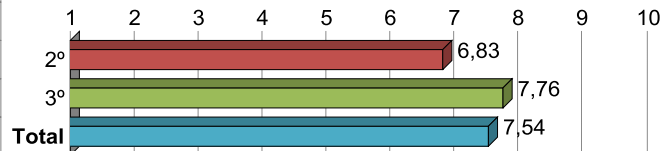
13. Organización de las prácticas en el servicio o planta		
	Promedio	Desviación estándar
2º	6,92	2,61
3º	7,84	2,15
<b>Total</b>	<b>7,62</b>	<b>2,28</b>



### 14. Valoración general del servicio o planta de prácticas

Curso

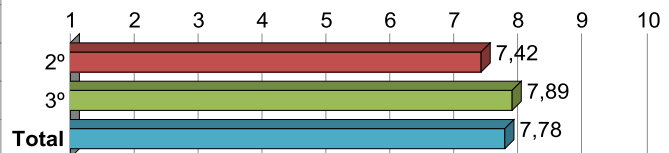
14. Valoración general del servicio o planta de prácticas		
	Promedio	Desviación estándar
2º	6,83	2,69
3º	7,76	2,02
<b>Total</b>	<b>7,54</b>	<b>2,21</b>



### 15. Valoración global del hospital o centro

Curso

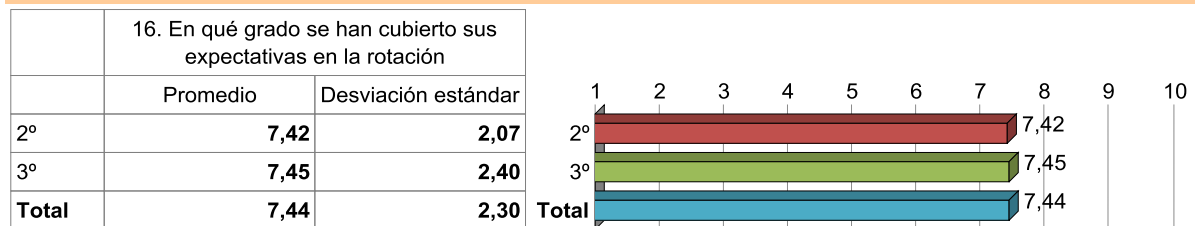
15. Valoración global del hospital o centro		
	Promedio	Desviación estándar
2º	7,42	2,43
3º	7,89	1,96
<b>Total</b>	<b>7,78</b>	<b>2,06</b>



## Valoración general de las prácticas tuteladas:

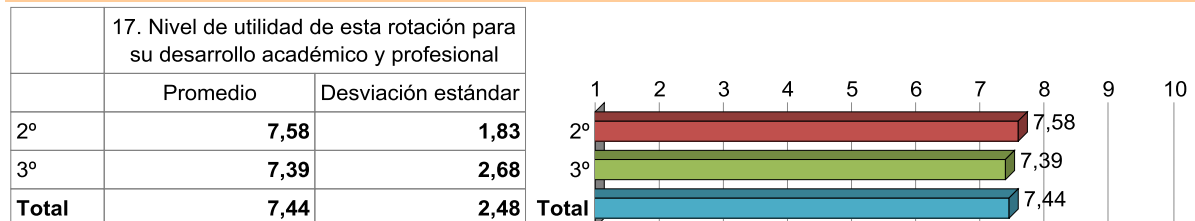
### 16. En qué grado se han cubierto sus expectativas en la rotación

#### Curso



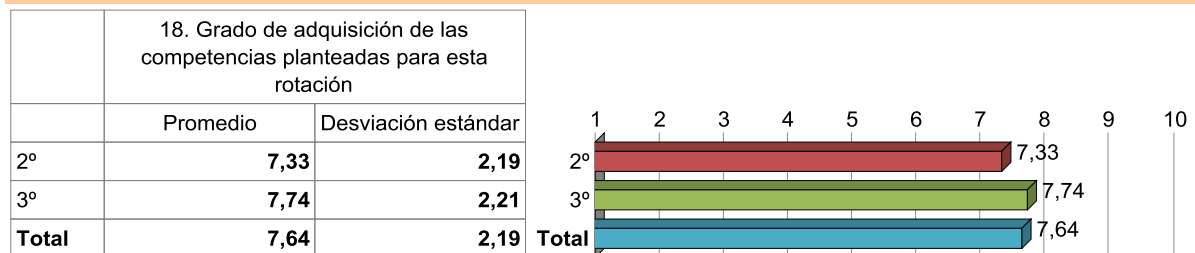
### 17. Nivel de utilidad de esta rotación para su desarrollo académico y profesional

#### Curso



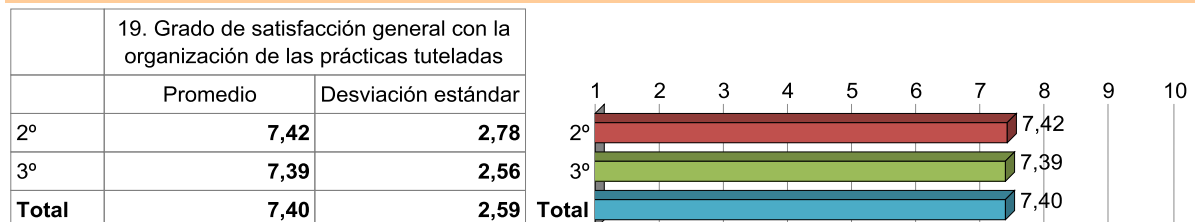
### 18. Grado de adquisición de las competencias planteadas para esta rotación

#### Curso



### 19. Grado de satisfacción general con la organización de las prácticas tuteladas

#### Curso



### 20. Valoración global de las prácticas tuteladas

#### Curso

